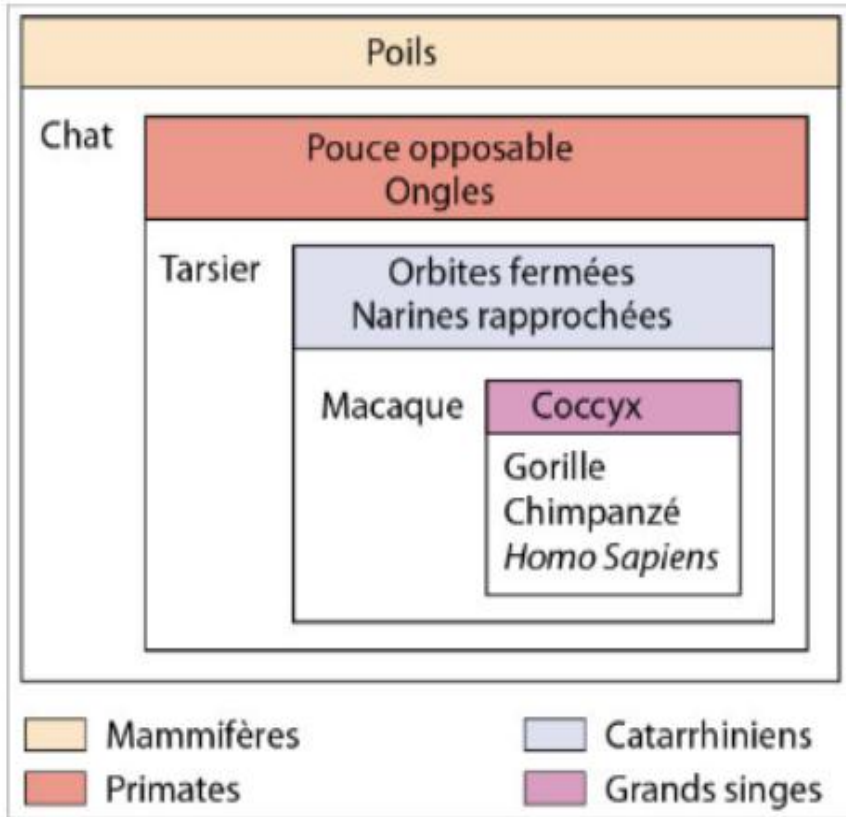


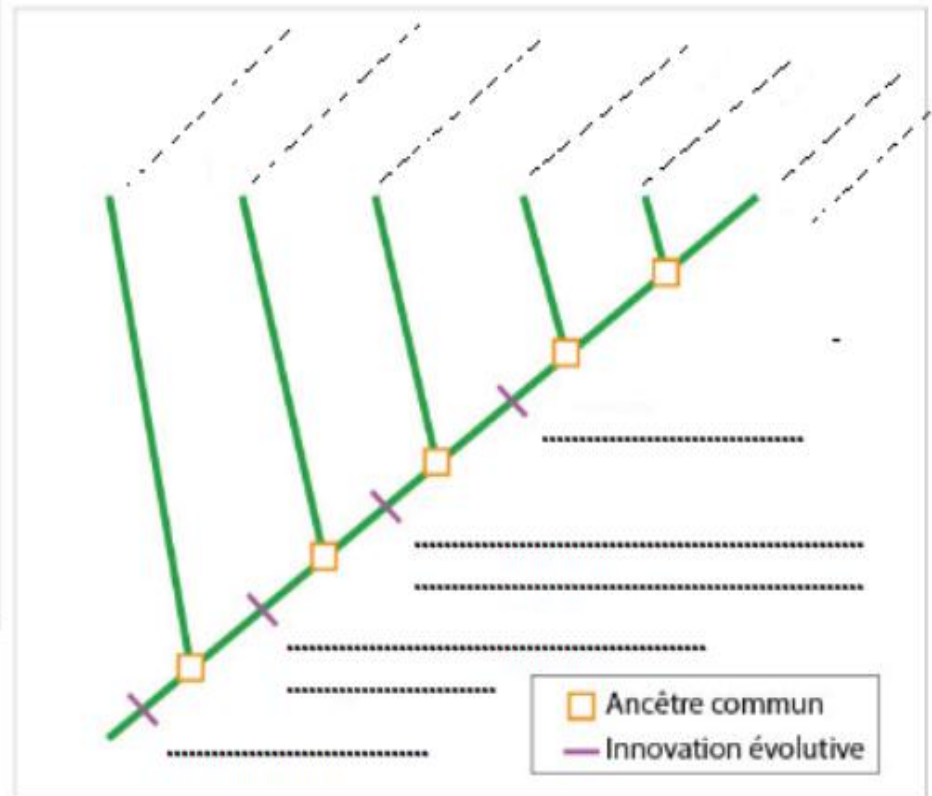
LA PLACE DE L'HOMME DANS L'ÉVOLUTION

Problème: Quelle est la place de l'homme dans l'évolution ?

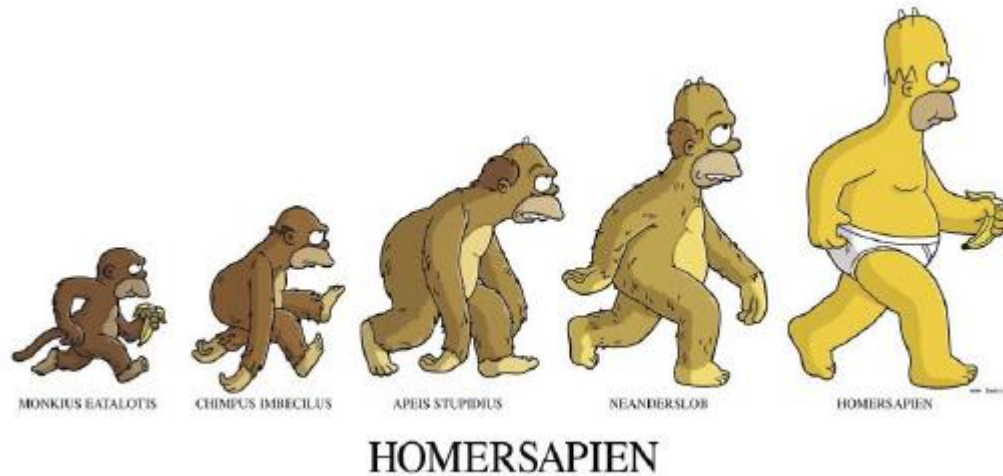


Doc. 1 Classification (obtenue avec Phylogène) de six espèces du groupe des vertébrés, dont l'espèce humaine.

1 Compléter l'arbre de parenté ci-dessous avec les six espèces étudiées et replacer les innovations évolutives.

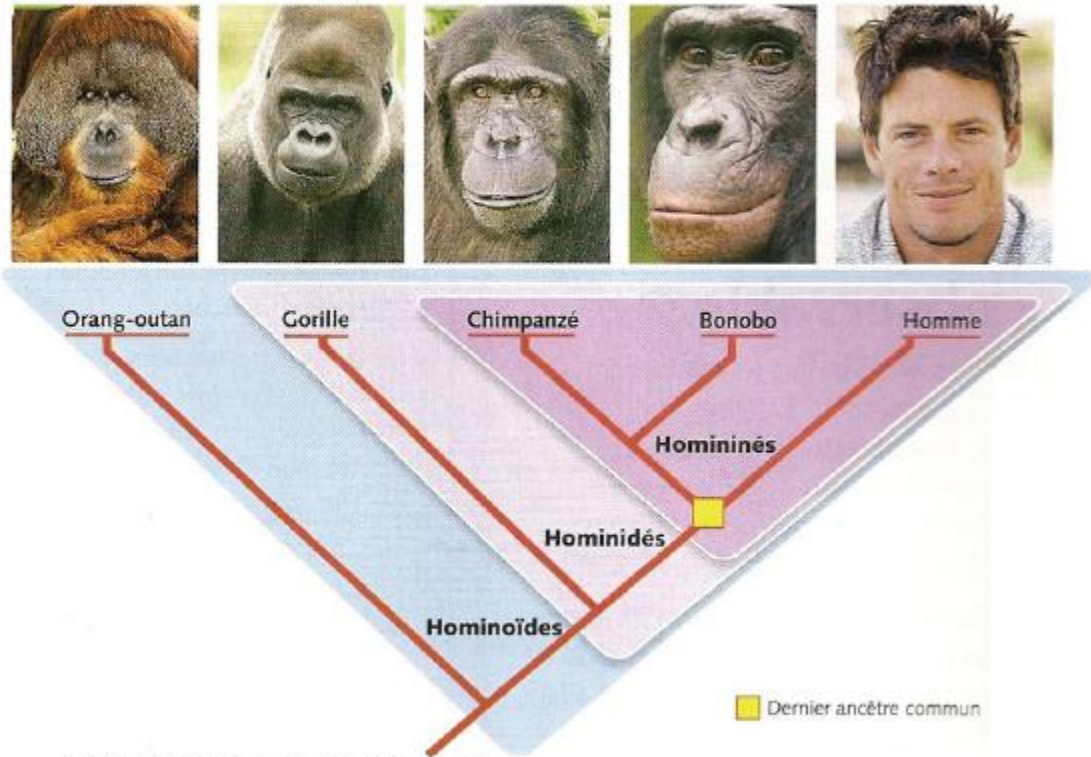


Est-il vrai que l'homme descend du singe d'après les documents à votre disposition ?



Doc.4 : Arbre d'évolution des Hominoïdes actuels

- Les Hominoïdes sont un groupe de grands primates comportant les singes anthropoïdes, l'homme et les fossiles étroitement apparentés.
- Une partie des Hominoïdes constitue les Hominidés, caractérisés par une locomotion partiellement ou totalement bipède.
- Les Hominidés comprennent le gorille, le chimpanzé, l'homme et les fossiles apparentés. À l'intérieur des Hominidés, les Homininés regroupent l'homme et son très proche parent le chimpanzé et les fossiles apparentés. Le bonobo est une espèce de singe très voisine du chimpanzé.
- L'arbre de parenté des Hominoïdes repose sur l'étude comparative de gènes.



Arbre de parenté des Hominoïdes actuels.

Doc. 5: Comparaison de l'adn de trois espèces de primates

	Chimpanzé	Macaque
Homme	1,4 %	7 %

a Pourcentage de différences entre l'ensemble des molécules d'ADN de trois espèces de Primates. Des techniques modernes ont récemment permis de comparer l'ensemble des molécules d'ADN de l'Homme avec celles du Chimpanzé et du Macaque. Le Macaque appartient au même groupe que le Babouin.

	Homme	Chimpanzé	Gorille	Orang-outan
Homme	0 %	1,45 %	1,51 %	2,98 %
Chimpanzé	1,45 %	0 %	1,57 %	2,94 %
Gorille	1,51 %	1,57 %	0 %	3,04 %
Orang-outan	2,98 %	2,94 %	3,04 %	0 %

b Pourcentage de différences entre des fragments d'ADN comparables de quatre espèces de Primates.

Est-il vrai que l'homme descend du singe d'après les documents à votre disposition ?

Non, L'Homme fait partie des grands singes encore appelés **hominoïdes** caractérisés par l'absence de queue et la pratique au moins partielle de la bipédie. Excepté l'homme (l'Homme a une bipédie complète) .

BILAN :

Homo sapiens est une espèce de primates appartenant à la famille des hominidés. Il est le seul représentant actuel du genre Homo, les autres espèces ont disparues. Le groupe des humains est caractérisé par une bipédie permanente. Son plus proche parent est le chimpanzé.