

Chapitre1 : NOTION D'ESPECE

Objectif :

- Connaître la définition d'une espèce

Compétences travaillées :

- *Savoir poser un problème*
- *Savoir formuler une hypothèse*
- *Observer et extraire les Informations pertinentes d'un document et les mettre en relation pour répondre au problème posé.*
- *Exprimer une conclusion par une phrase grammaticalement correcte*

Situation problème :

Fatima est très inquiète car elle doit apprendre la définition de « peuplement » pour le prochain contrôle de Sciences (***le peuplement c'est l'ensemble des espèces animales et végétales qui occupent un milieu***). Mais le problème c'est qu'elle ne sait pas ce que c'est qu'une espèce, elle ne peut donc apprendre sa définition correctement.

Consigne1:

1- Trouve le problème de FATIMA :-----

2- Propose deux hypothèses (réponses possibles) en utilisant les documents 1et 2:

Hypothèse 1 :-----

Hypothèse2 :-----

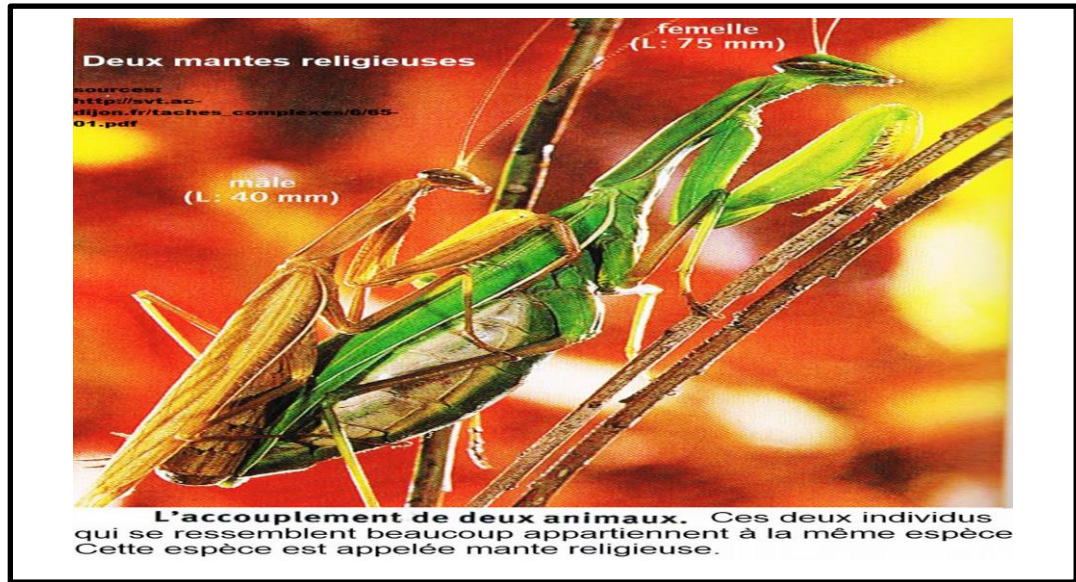
3- Se servir du **document 3** pour définir les termes suivants : **animal hybride, animal stérile :**

Animal Hybride :

Animal Stérile :

4- Propose alors une définition au mot espèce :

Document1 : La mante religieuse



Document3 : Fécondité des descendants

Lorsque deux animaux sont capables de se reproduire entre eux naturellement, on dit qu'ils sont **interféconds**.

Le **mulet** (mâle) et la **mule** (femelle) sont des hybrides **stériles** (ne sont pas capables de se reproduire) de la famille des équidés, engendrés par un âne et une jument.

Puisque la mule et le mulet sont **stériles**, l'âne et la jument n'appartiennent pas à la même espèce.



Bilan : Complète par les termes ou expressions convenables

Une espèce regroupe un ensemble d'individus qui se....., qui sontet dont les descendants sont fertiles (capables de se.....) entre eux.