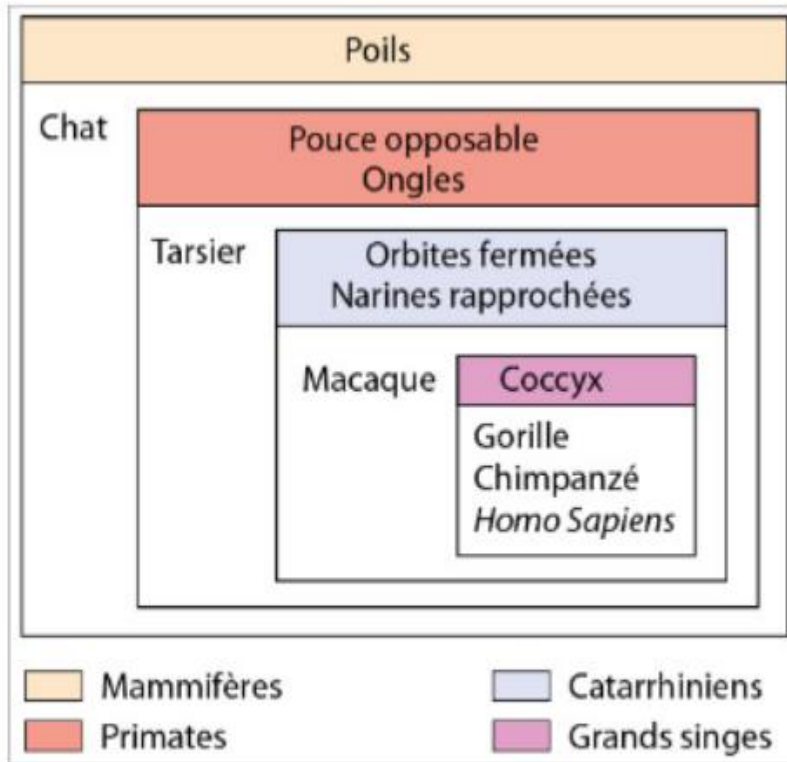


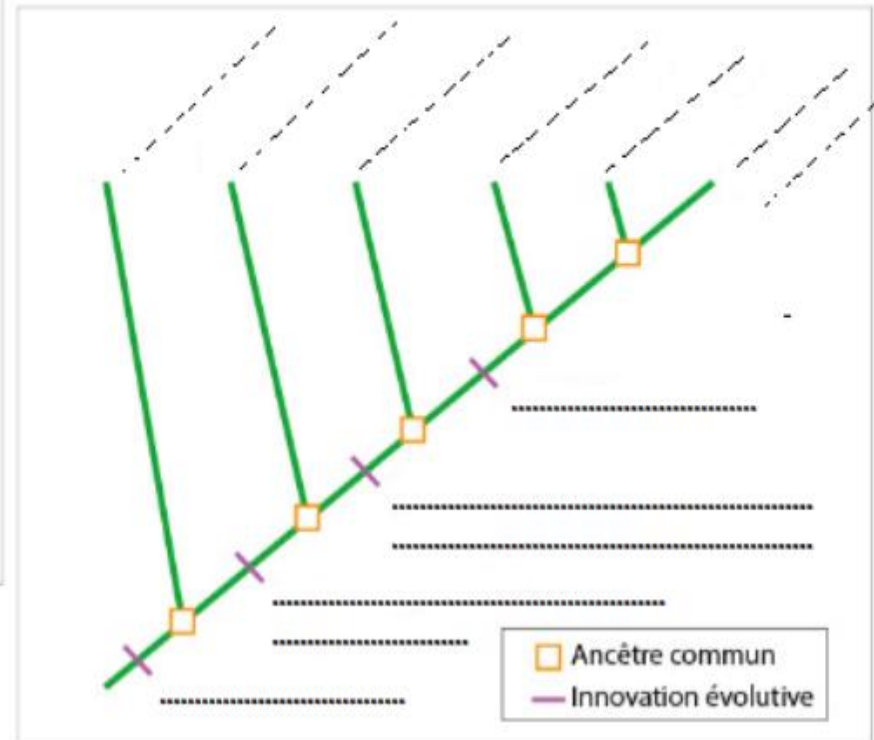
D- LA PLACE DE L'HOMME DANS L'EVOLUTION

Quelle est la place de l'homme dans l'évolution ?



Doc. 1 Classification (obtenue avec Phylogène) de six espèces du groupe des vertébrés, dont l'espèce humaine.

1 Compléter l'arbre de parenté ci-dessous avec les six espèces étudiées et replacer les innovations évolutives.



CORRECTION

1- Les primates forment un groupe de mammifères ayant des caractéristiques qui leur sont propres, par exemple:

- **La présence du pouce opposable**
- **La présence d'ongles à la place des griffes**
- **Excellente perception du relief et des couleurs**
- **Cerveau bien développé (au niveau du cortex)**

	<i>Homo sapiens</i>	Chimpanzé	Gorille
<i>Homo sapiens</i>	0 %	1,45 %	1,51 %
Chimpanzé	1,45 %	0 %	1,57 %
Gorille	1,51 %	1,57 %	0 %

Doc. 2 Pourcentage de différences entre des portions d'ADN comparables chez trois espèces de grands singes. Plus il est faible, plus les espèces sont apparentées.



Doc. 3 Un tarsier. Ce mammifère est le plus petit des primates. Il possède, comme l'être humain, des ongles et un pouce opposable.

2 Justifier la place de l'espèce humaine dans l'arbre de parenté.

La comparaison de certains caractères morphologiques de l'homme et de certains primates comme par exemple,

- * La présence du pouce opposable
- * La présence d'ongles à la place des griffes

nous permet de dire que l'Homme fait partie des primates.

En comparant l'ADN de l'Homme à celui des grands singes on constate que l'Homme a peu de différences avec le chimpanzé.

L'Homme descend-il du singe?

Non, ne descend pas du singe, il est lui-même singe. Il est parmi les grands singes qui sont caractérisés par:

Les grands singes dits « **homoïdes** » se caractérisent par l'absence de queue et la pratique au moins partielle de la bipédie. Excepté l'homme (l'Homme a une bipédie complète)

BILAN :

Homo sapiens est une espèce de primates appartenant à la famille des hominidés. Il est le seul représentant actuel du genre Homo, les autres espèces ont disparues. Le groupe des humains est caractérisé par une bipédie permanente. Son plus proche parent est le chimpanzé.

